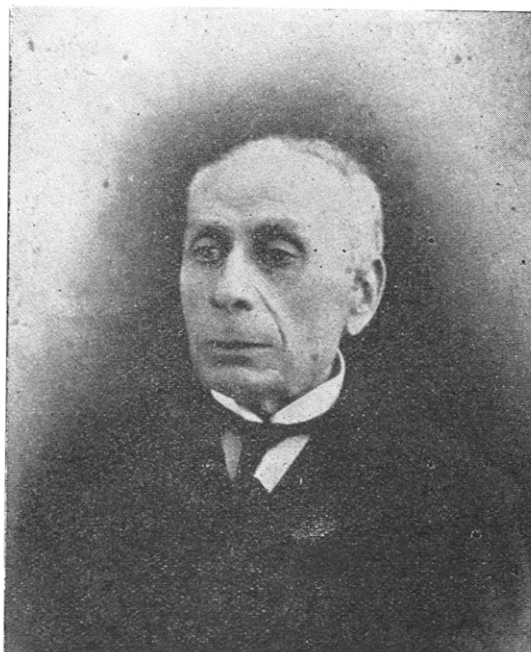




Famiglia GALTIERI

La famiglia Galtieri è una delle più cospicue di Grumo Appula; ebbe in Domenico Galtieri il diretto creatore dell'attuale patrimonio familiare.



NATALE GALTIERI

Domenico Galtieri si trapiantò a Grumo verso il 1700.

Tra le maggiori personalità di questa famiglia troviamo Berardino, che per le sue manifeste idee liberali fu un perseguitato politico, mentre che in Natale Galtieri ritroviamo chi, attraverso la saggezza del risparmio, ma anche con un costante ed intelligente lavoro, rassoda ed aumenta in considerevole misura le ricchezze della sua casa.

Vistosa gemma la tenuta di Mellitto, che costituisce l'orgoglio di questa famiglia di agricoltori e di lavoratori.

Don Natale morì a 75 anni nell'ottobre del 1923, lasciando tre figli maschi e due femmine.

I tre maschi sono Domenico, Giuseppe ed Emilio.

Le due figlie femmine andarono maritate al Dottor Giacomo Servedio ed al signor Pompilio Trerotoli.

Circa la magnifica efficienza del patrimonio agricolo di questa famiglia, c'è da dire che oltre Mellitto, parecchie erano e sono le masserie coltivate a olivi, mandorli e viti.

Rinomata anche è la tenuta San Felice, per la perfezione dei prodotti, cui l'amorevole assistenza dei proprietari l'han portata.

Chi attualmente gestisce, assistito dal fratello Giuseppe, questa ubertosa proprietà è Emilio Galtieri che degnamente continua l'opera dei suoi antenati.